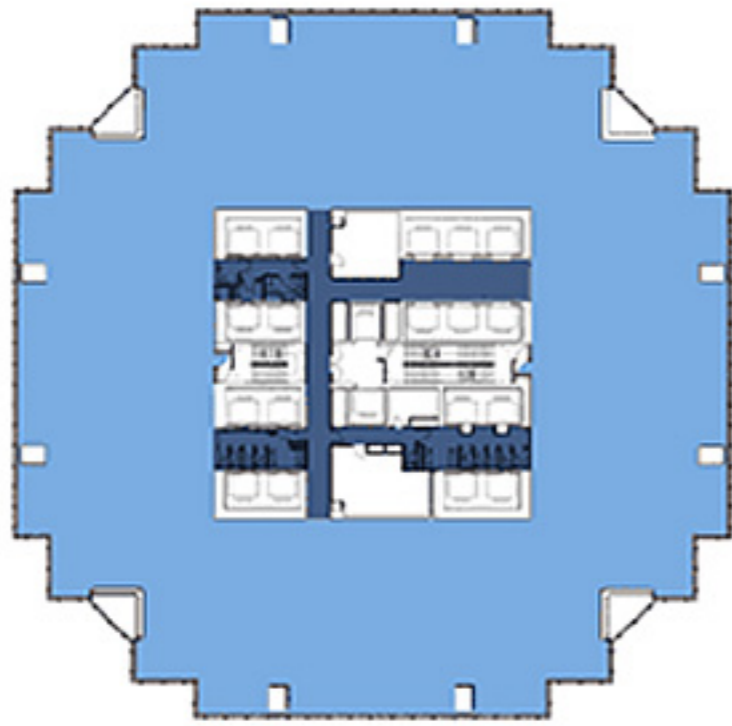
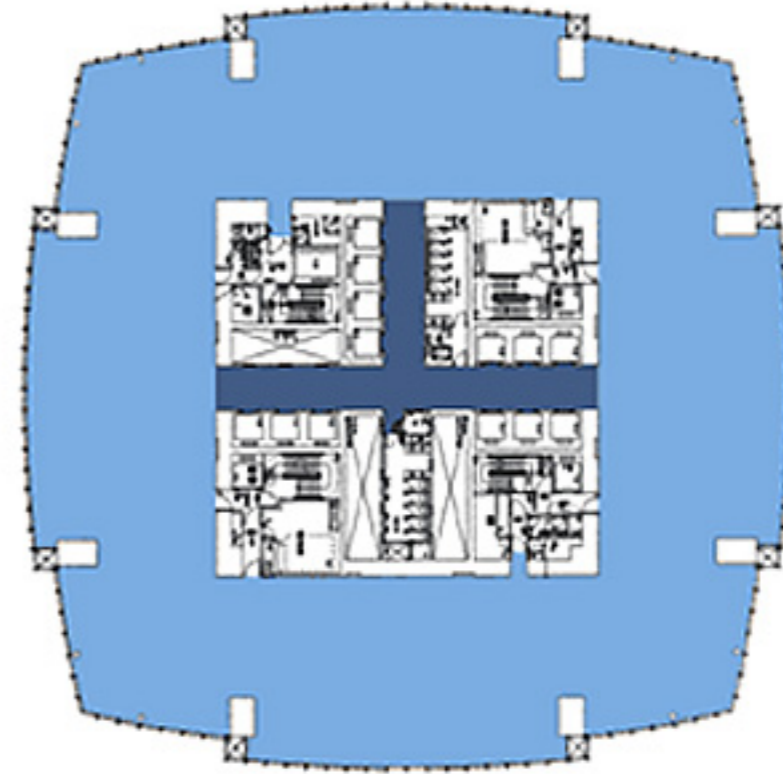


國際金融中心一期



- 5/F至39/F，設有四層交易樓層
- 每層可租賃面積約有1,950平方米
- 一般辦公樓層配備150毫米架高地板
- 交易樓層配備300毫米架高地板

國際金融中心二期



- 8/F至88/F，設有二十二層交易樓層
- 每層可租賃面積約有2,140平方米
- 一般辦公樓層配備190毫米架高地板
- 交易樓層配備340毫米架高地板

大樓特色

- 一般樓層淨樓底高2.7米
- 交易樓層淨樓底高3.3米
- 無中心柱位地板
- 雙層單面透視玻璃板
- 兩座電力供應機樓為各辦公樓層提供電力
- 後備發電機為租戶提供足夠後備電力
- 機械設備層設有租戶機房
- 完善電腦接地系統
- 二十四小時分區中央空氣調節系統
- 天花板風槽設備可調較不同送風度，另備有限度暖氣供應
- 二十四小時冷水供應，由後備空氣冷卻系統及發電機控制
- 雙端光纖線及租戶專用機房，可敷設樓層間線路連接
- 1,800個泊車位

如欲查詢更詳盡資料，請致電我們的租賃熱線：
(852) 3110 3433.