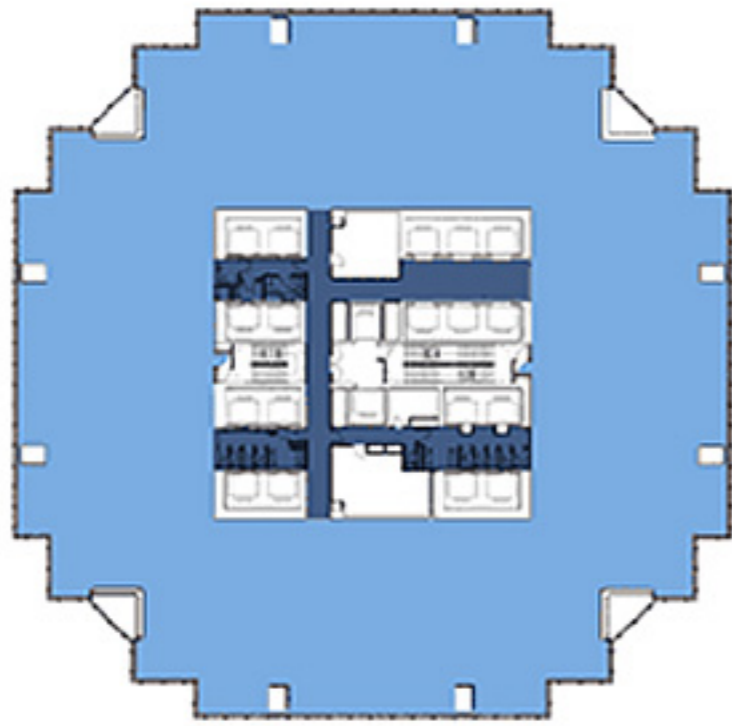
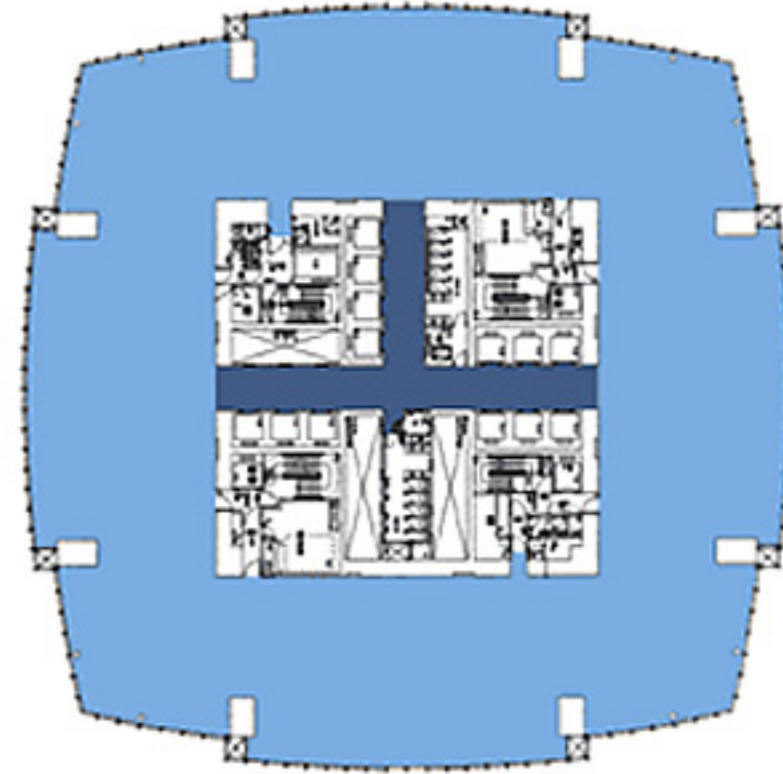


国际金融中心一期



- 5/F至39/F，设有四层交易楼层
- 每层可租赁面积约有1,950平方米（21,000平方尺）
- 一般办公楼层配备150毫米架高地板
- 交易楼层配备300毫米架高地板

国际金融中心二期



- 8/F至88/F，设有二十二层交易楼层
- 每层可租赁面积约有2,140平方米（23,000平方尺）
- 一般办公楼层配备190毫米架高地板
- 交易楼层配备340毫米架高地板

大楼特色

- 一般楼层净楼底高2.7米
- 交易楼层净楼底高3.3米
- 无中心柱位地板
- 双层单面透视玻璃板
- 两座电力供应机楼为各办公楼层提供电力
- 后备发电机为租户提供足够后备电力
- 机械设备层设有租户机房
- 完善电脑接地系统
- 二十四小时分区中央空气调节系统
- 天花板风槽设备可调较不同送风速度，另备有限度暖气供应
- 二十四小时冷水供应，由后备空气冷却系统及发电机控制
- 双端光纤线及租户专用机房，可敷设楼层间线路连接
- 1,800个停车位

如欲查询更详尽资料，请致电我们的租赁热线：
(852) 3110 3433.